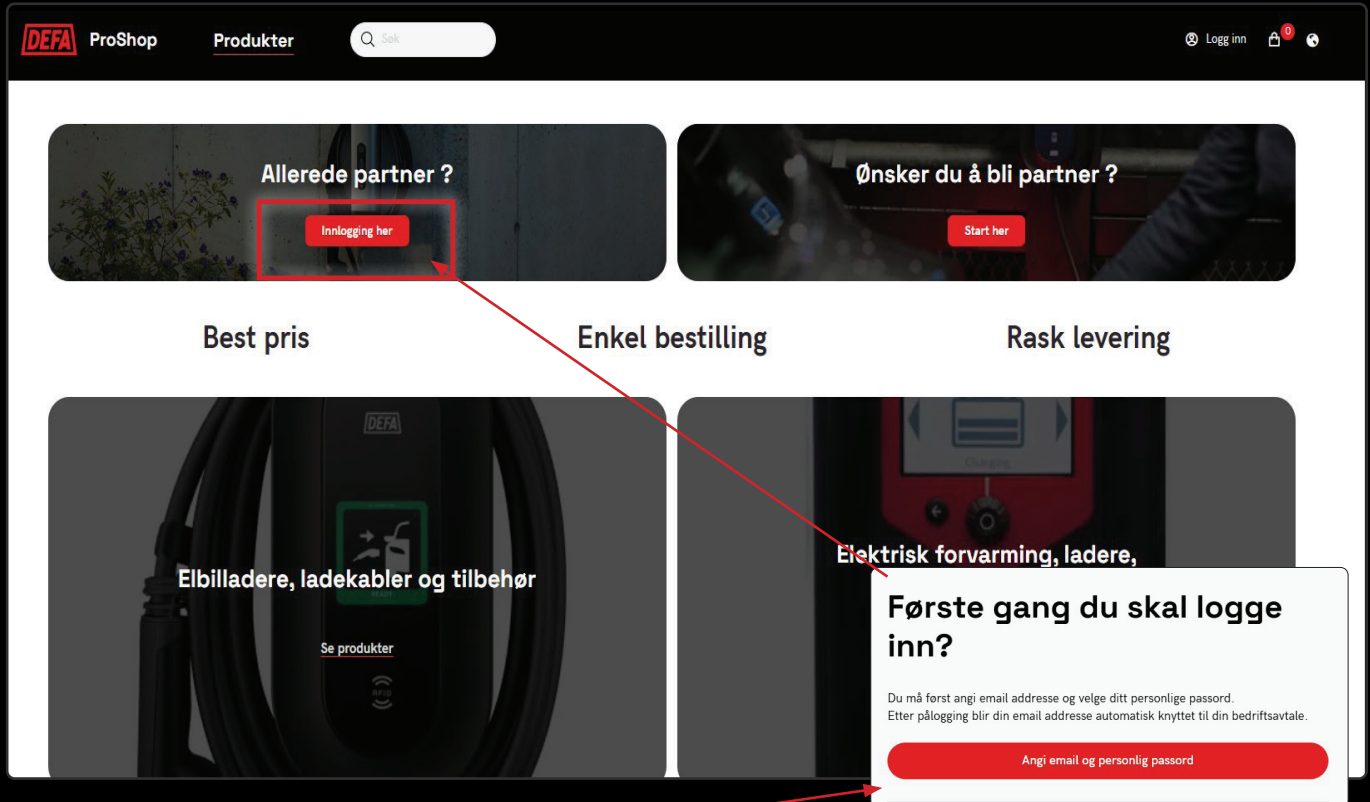


DEFA ProShop - Kom i gang guide



1. Sett opp kontoen din:

All informasjon om ditt kundeforhold med DEFA er allerede importert. Gå inn på ProShop: <https://proshop.defa.com> og på banneret 'Allerede partner' klikker du på 'Innlogging her'.

- Under 'Første gang du skal logge inn?' klikker du på den røde knappen.
- Legg inn ditt navn og epost adresse.
- Du vil motta en verifiseringskode til din epostadresse (sjekk spam) som du legger inn.
- Lag et nytt passord, gjenta dette, og kontoen din er klar.

2. Logg inn i ProShopen

Gå til 'Logg inn' og legg inn din epost adresse og passord:

Logg inn

Ved å logge inn på kontoen din godtar du vår personvernerklæring.

E-postadresse *

Passord *

[Har du glemt passordet?](#)

Logg inn

eller

3. Legg til nye brukere til kontoen:

Klikk på i topplinjen, og velg 'Legg til ny bruker'

Unni

Min konto

Legg til ny bruker

Ordremaler

Historikk

Logg ut

Informer din(e) kollega(er) at du har gitt dem tilgang til ProShopen, og at de må sette opp sin konto som beskrevet over.

Har du spørsmål?

Kontakt din DEFA distriktssjef eller send en epost til: proshop@defa.com

