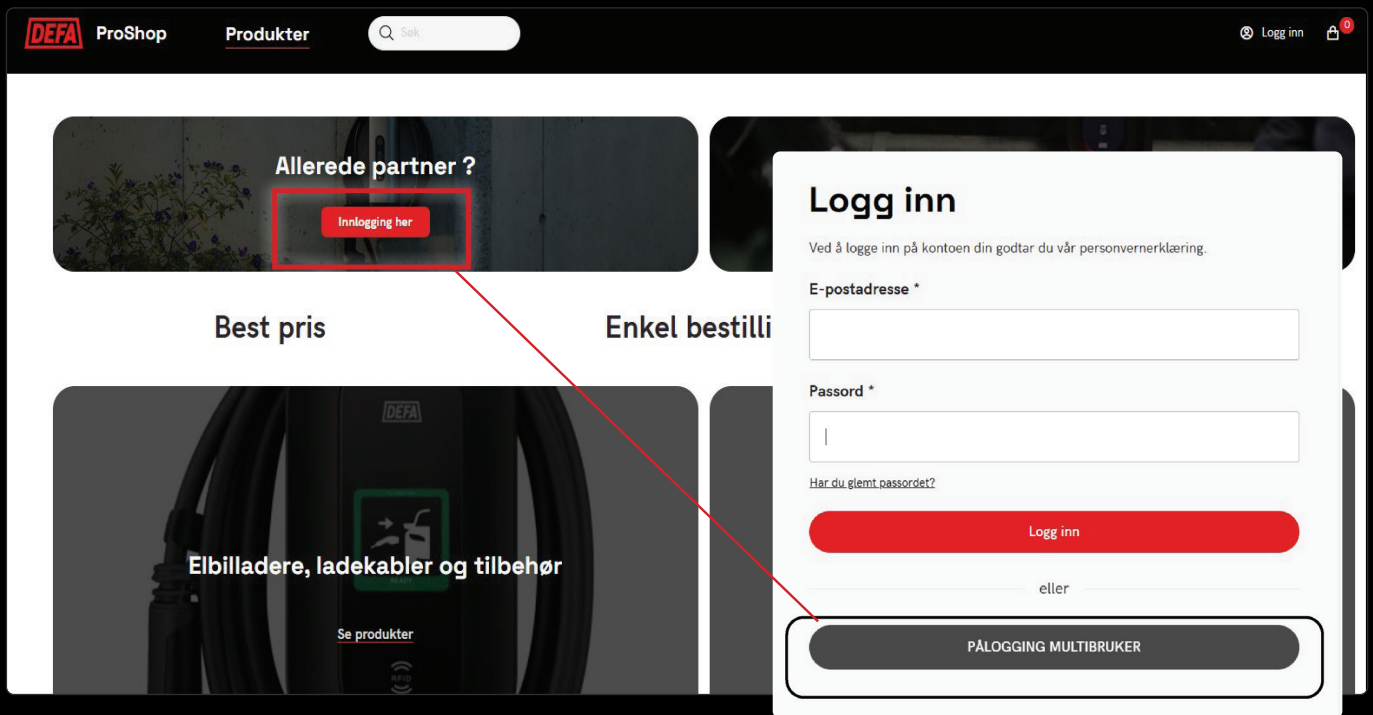


# DEFA ProShop - Kom igang guide!



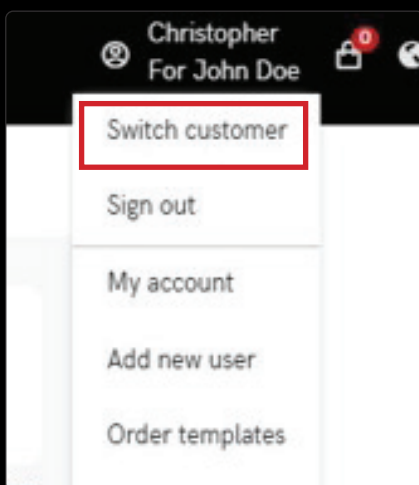
## Som kunde med tilgang til flere enn en konto hos DEFA, slik kommer du igang:

Vi har opprettet kundeforholdet ditt i våre systemer, og du går til ProShopen <https://proshop.defa.com> og på banneret 'Allerede partner' klikker du på 'Innlogging her'. Her velger du 'Logg inn' og knappen 'Pålogging Multibruker'

- Du logger inn med passordet du bruker når du logger deg inn på din jobbPC (outlook, teams el likn)
- Du mottar en bekreftelseskode på epost (sjekk spam) som du må legge inn, og din konto er satt opp.

Når du senere skal logge inn bruker du samme knappen; 'Pålogging Multibruker'

Inne på 'Min konto', kan du enkelt endre fra en bruker til en annen når du legger inn ordrene dine:



Om du ønsker å legge til flere brukere til kontoen din, ta kontakt med DEFA på [proshop@defa.com](mailto:proshop@defa.com)

## Har du spørsmål?

Kontakt din DEFA distriktssjef eller send en epost til: [proshop@defa.com](mailto:proshop@defa.com)

