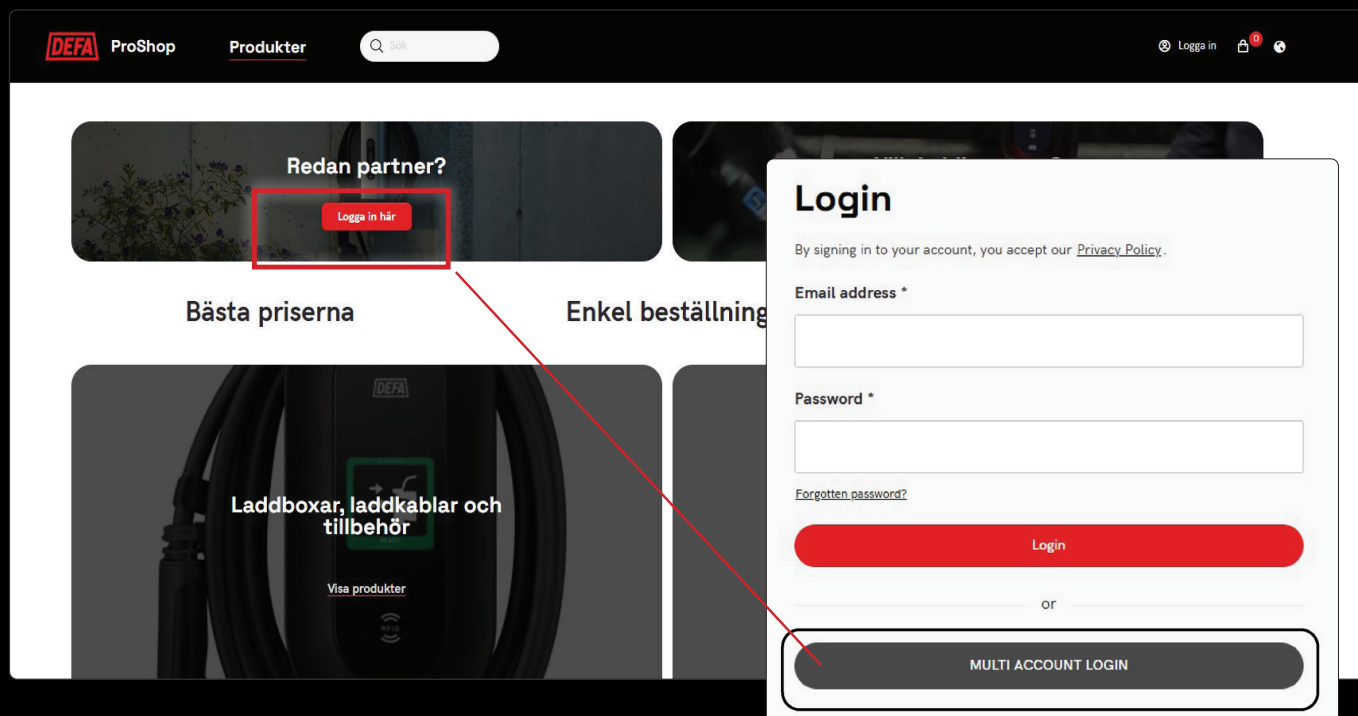


DEFA ProShop – Kom i gång!



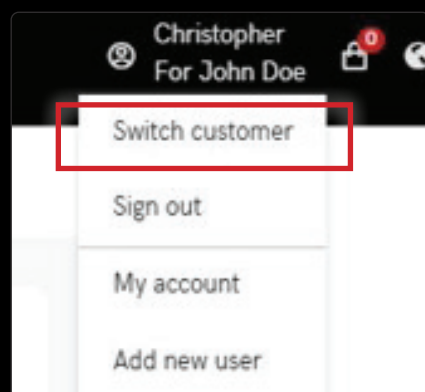
Om du kan beställa på fler än ett konto, kommer du igång så här:

Dina kontouppgifter har redan importerats, så du behöver bara logga in. Använd ProShop-länken <https://proshop.defa.com/> och klicka på "Logga in här" under "Redan partner?" (se ovan). På inloggningssidan klickar du på den grå knappen "Logga in med flera konton".

Logga in med dina personliga företagsuppgifter, det vill säga samma användarnamn och lösenord som du använder i dina dagliga system såsom Outlook, Teams eller datorinloggning. Du får en verifieringskod skickad till din e-post (kontrollera även skräpposten).

När du har angett koden är du registrerad. Nästa gång du loggar in använder du också "Logga in med flera konton".

Du kan enkelt växla mellan kunder och lägga dina beställningar i ProShop.



Om du vill lägga till fler användare till ditt konto, skicka ett mejl till webshop@defa.com

Har du några frågor?

Kontakta din DEFA-kontaktperson eller skicka ett mejl till: proshop@defa.com

