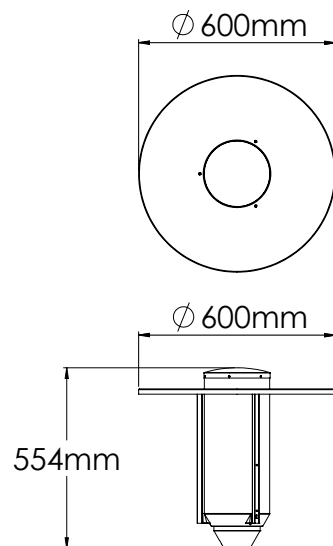


Helena Park G2



Helena - dekorativ parkarmatur med nordisk design



Beskrivelse

Armaturhus og stolpefeste i presstøpt aluminium. Tak i varmegalvanisert stålplate. Armaturstag i aluminiumprofil, og skjerm av klar eller opal UV-bestendig og slagfast polykarbonat. Som standard er armaturen i grå RAL 7035 Avskjermingsringer er pulverlakkert i hvit RAL 9010. LED modulen er montert på en utskiftbar innerdel.
LED-retrofitsats for oppgradering av eksisterende armaturer, ikke eldre enn 2016, se separat produktblad & montasjeanvisning

Bruksområder

Gågater, parker, torg, parkeringsplasser, gangveier etc.

Montasje

For stolpe, stolpediameter 60mm, eller med veggarm.

Tilkobling

Leveres med 4m 2x1,5mm² kabel.

Øvrig

CLO, Constant Light Output, leveres som standard. Helena leveres også som pullert.

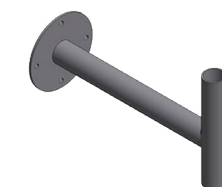
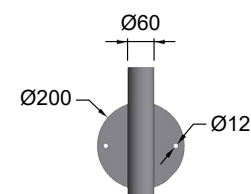
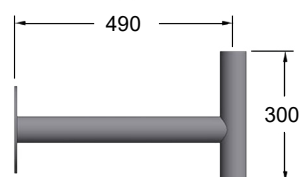
Armaturer (stk) pr. kurs

10-B	10-C	16-B	16-C
18	29	28	45

Lyskilde:

Fargegjengivelse:	RA>80
Fargetoleranse MacAdam:	3 SDCM
Levetid L80B10:	100 000 t

Veggbrakett



DEFA nr.	El-nr.	Type	Kuppel	Bestykning	arm.lm	lm/W	Vekt (kg)
127684		Helena Park G2	Clear	32W 840	2343	73	7,6
127685		Helena Park G2	Opal	28W 840	3336	119	7,6
127686		Helena Park G2	Clear	32W 830	2249	70	7,6
127687		Helena Park G2	Opal	28W 830	3215	115	7,6
Tilbehør:							
122706		Veggbrakett	Galv				6,3
Lagerføres							