

Flow 1 er en robust lyskaster med et bredt bruksområde for metallhalogen og høytrykknatrium damplampe.

#### Beskrivelse

Kompakt asymmetrisk lyskaster med høy virkningsgrad. Bredstrålende lysfordeling gir god jevnhet også ved lav monteringshøyde. Alle driftskomponenter integrert i armaturen. Hurtiglås for enkel service. IP65 klasse 1.

#### Bruksområde

Belysning av parkeringsplasser, mindre områder, skilt, fasader og lignende på forretningsbygg, hoteller, kjøpesenter og offentlig miljø.

#### Materialer

Armaturhus i støpt aluminium. Kraftig festebøyle i galvanisert og lakkert stål. Reflektor i reinaluminium. Herdet sikkerhetsglass. Silicon pakning.

#### Finish

Lakkert grå struktur.

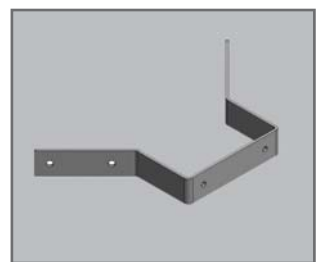
#### Forkobling/Lyskilde

Velg mellom HST-DE/HIT-DE 70 eller 150W med Rx7s sokkel. Konvensjonell forkobling, fasekompensert, for tilkobling til 230V. Armaturen kan ikke dimmes. Armaturen leveres uten lyskilde.

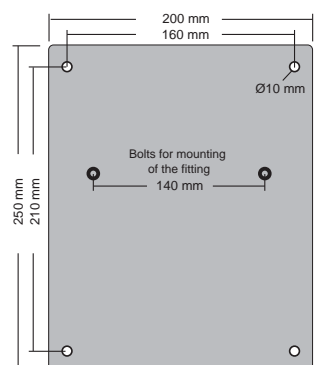
#### Montering

Universalbøyle for montering på vegg, tak eller travers, stående eller hengende. 2 festehull Ø10mm, c/c-140mm, samt Ø21mm senterhull. M20x1,5 nippelinnføring og blindnippel gir mulighet for viderekobling. Innstikksklemme 3x2,5mm<sup>2</sup>.

Vindflate 0,11m<sup>2</sup>



Hjørnefeste



Avlastningsplate for stålfasader eller andre svake fasader.



Nummer	Type	Bestykning	Sokkel	Vekt (kg)
3232030	Flow 1 asymmetrisk	HST-DE/HIT-DE 70W	Rx7s	6,4
3232031	Flow 1 asymmetrisk	HST-DE/HIT-DE 150W	Rx7s	6,5
3232078	M5 Rørklemme Ø=60-80mm			
113217	Avlastningsplate galvanisert			
113738	Hjørnefeste			
111807	Flow glass (reservedel)			