

Elect flow 1



Elect flow - ny generasjon lyskaster

Beskrivelse

Armaturhus i presstøpt aluminium med slagfast 5 mm planglass. Pulverlakkert i grå RAL7035, korrosjonsklasse C5. Glatt overflate uten kjøleribber. Elect er konstruert for maksimal varmeavgivelse og lang levetid. CLO - Constant Light Output er standard. Tilfredsstillende krav til EN 62471 fotobiologisk sikkerhet. Integreert 6kV overspenningsvern

Bruksområder

Belysning av parkeringsplasser, mindre områder, skilt, fasader, etc. Kommersielle bygg, hotell, shopping og offentlig miljø.

Montasje

Stående, hengende og på vegg.
M20 nippel (6-12mm) og blindnippel.
2m påmontert kabel FQQ 2x1,5mm².

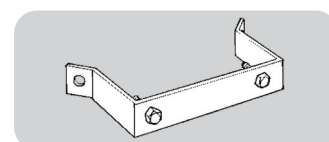
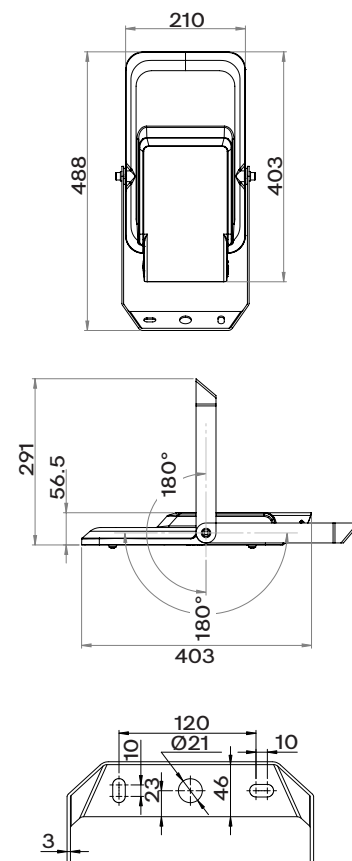
På forespørsel

- 10kV overspenningsvern
- Tilpasset effekt/ytelse
- Andre kabellengder
- Nattsenkning
- Zhaga konnektor
- 4000K

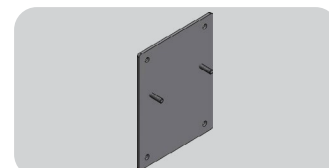
Lyskilde

Fargegjengivelse: 3000K Ra >70
Fargetoleranse MacAdam: 3
Levetid: 100 000t L90B10
Vindflate: 0,032 m²

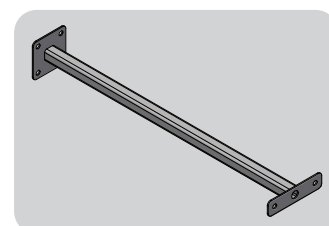
System effektivitet opp til 150 lm/W



Hjørnefeste



Avlastningsplate for stålfasader eller andre svake fasader



Veggarm

DEFA nr.	EL nr.	Type	Bestykning	Vekt (kg)
128816		☐ Elect flow 1	16LED 4200lm 28W 730	3.8kg
128817		☐ Elect flow 1	24LED 9200lm 65W 730	3.8kg
Tilbehør:				
128901	3232043	☐	10kV overspenningsvern med LED indikator	
121462		☐	Hjørnefeste	
119802		☐	Avlastningsplate 18,5 x 25 cm galv.	
129025			Veggarm L=75 cm	

☐ = Lagerføres