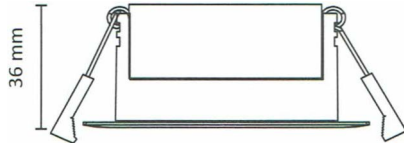




220-240V 50/60Hz LED 8W IP44\*

**EN: MEASUREMENT**

**NO: MÅL**  
**SE: MÅTT**  
**FI: MITAT**



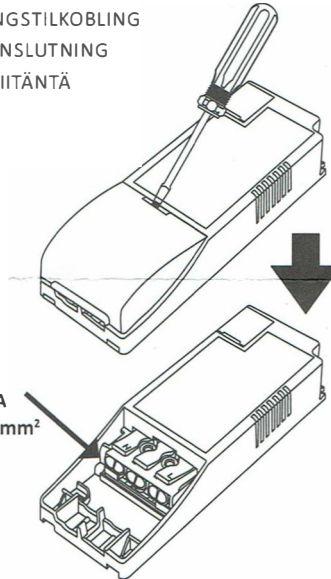
Ø93 mm



**OBS!** EN: Installation must be performed by a qualified electrician.  
 NO: Må installeres av autorisert el-installatør.  
 SE: Måste installeras av en behörig elinstallatör.  
 FI: Vain valtuutettu sähköasentaja saa asentaa.

**EN: CABLE CONNECTION**

**NO: LEDNINGSTILKOBLING**  
**SE: KABELANSLUTNING**  
**FI: JOHTOLIITÄNTÄ**



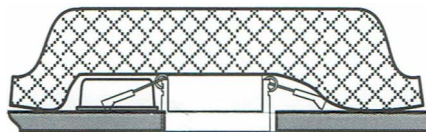
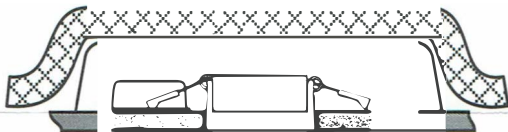
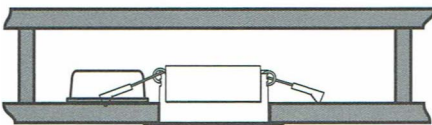
EN: Included dimmable LED driver  
 NO: Inkludert dimbar LED driver.  
 SE: Inklusive dimbar LED drivdon.  
 FI: Sisältää himmennettävän LED-liitäntälitteen.

**EN: CORRESPONDING PRODUCT.**

**NO: TILHØRENDE PRODUKT.**  
**SE: TILLHÖRANDE PRODUKT.**  
**FI: AIHEESEEN LIITTYVÄ TUOTE.**

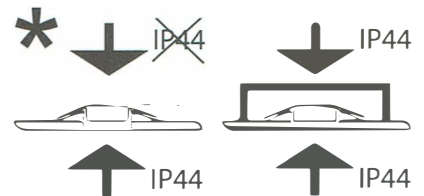
UniDim™	KUD-265EV
UniDim™	KUD-500EV-L
UniDim™	KUD-500EV-LS
UniDim™	DUO
UniDim™	MINI
UniDim™	KDT-500IE
WiDim®	WI-FI system
Bluedim®	Bluetooth system

	DOWNLIGHT BOX HIGH
	DOWNLIGHT BOX LOW
	DRIVER PIPE HOUSING

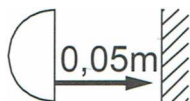


EN: May be covered by insulation sheet.  
 NO: Kan overdekkes av isolasjonsmatter.  
 SE: Kan övertäckas av isolationsmatter.  
 FI: Voi peittää eristysmatolla.

EN: White/black may be used indoors and outdoors.  
 NO: Hvit/sort kan benyttes innendørs og utendørs.  
 SE: Vit/Svart kan användas inomhus och utomhus.  
 FI: Valkoinen/musta sisä- ja ulkokäyttöön.



EN: IP44 from the luminaire underside.  
 NO: IP44 fra armaturens underside.  
 SE: IP44 från armaturens undersida.  
 FI: IP44 valaisimen alapuolelta.



EN: Minimum distance to flammable material in the beam direction.  
 NO: Minimumsavstand til brennbar materiale i armaturens stråleretning.  
 SE: Minsta avstånd mellan brännbart material och lampans ljusrättning.  
 FI: Vähimmäismitta lampusta palaavaan materiaaliin.