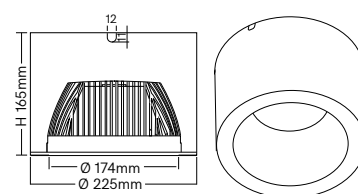
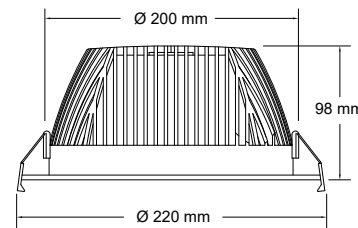
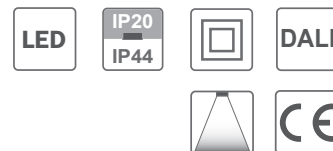


Cenit 2.0



Surface tube Cenit 2.0

Cenit 2.0 - LED downlight med hög ljuseffektivitet

Beskrivning

Cenit 2.0 är en infälld LED downlight som är utvecklad för LED i en kvalitet som ger hög ljuseffektivitet. Armaturstomme i pressgjuten aluminium. Reflektor i polykarbonat, opal avskärmning (PMMA). Armaturen levereras i vit RAL 9016 som standard.

Användningsområde

Korridorer, mötesrum, kontor, butiker, hotell, offentlig miljö etc.

Montage

För infällning i tak, påmonterade fästfjädrar. Håltagning \varnothing 200-210 mm.

Anslutning

Armaturen levereras "plug & play", komplett med 2,5m 2-polig kabel med plugg från drivare. DALI version 2,5m 4-polig kabel med WAGO koppling från drivare.

Övrigt

Ljusflödet kan enkelt ändras med dip-switchar i 8 steg, från 1400 till 2860 lumen (lm). 4000K og RA 90 versioner levereras på förfrågan. Som tillbehör levereras bärplåt för mjuka undertak (590x300mm).

Armaturer (st) pr. strömkrets

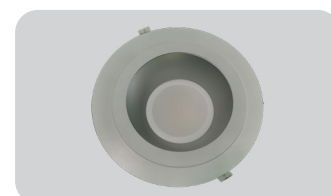
	10-B	10-C	16-B	16-C
20W	24	41	39	67
20 W DALI	24	36	39	59

Ljuskälla

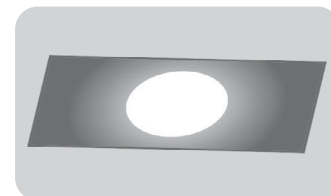
Färgtemperatur	3000K (4000K på förfrågan)
Färgåtergivningningsindex	RA >80 (RA 90 på förfrågan)
Färgtolerans	MacAdams 3
Spridningsvinkel	80°
Livslängd - Ta 25°C	L80B10 100.000 t

PIN1	PIN2	PIN3	mA	W	lm out
OFF	OFF	OFF	350	12,7	1400
ON	OFF	OFF	400	14,5	1600
OFF	ON	OFF	450	16,4	1800
ON	ON	OFF	500	18,2	2000
OFF	OFF	ON	550*	20,0	2200
ON	OFF	ON	600	21,8	2400
OFF	ON	ON	650	23,6	2600
ON	ON	ON	700	26,0	2860

Innställningar på drivare - * 550 mA från fabrik



Rehab ring Cenit 2.0



Bärplåt 590x300 mm

DEFA nr.	E-nr.	Typ	Reflektor	Ljuskälla	Arm. lm	lm/W	Styrning	Vikt (kg)
127886		Cenit 2.0	Matt	20W 3000K	2200	110	OnOff	1,1
127885		Cenit 2.0	Matt	20W 3000K	2200	110	DALI	1,2
Tillbehör:								
101987		Bärplåt för mjuka undertak		590x300mm				
129018		Rehab ring Cenit 2.0 WT		Utvändig \varnothing 280mm. Invändigt hål \varnothing 200mm				
129024		Surface tube Cenit 2.0 WT						

