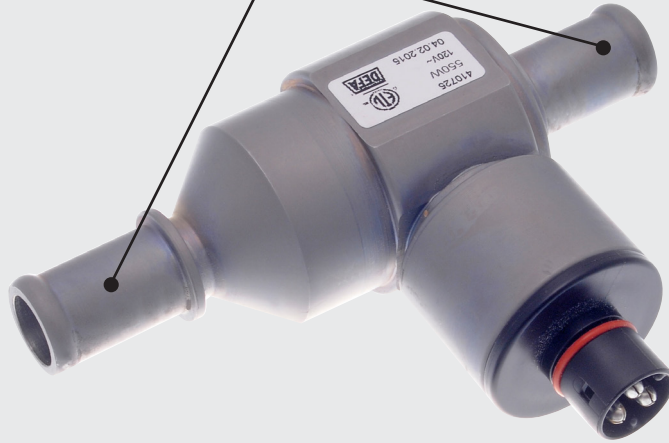




120V~60Hz

(Ø 16mm)*
* Le diamètre indiqué Ø est le diamètre intérieur du tuyau



DEFA SafeStart 410725

Caractéristiques : préchauffeur de tuyau

Les chauffe-moteurs sont des limiteurs de température.

Le chauffe-moteur est muni d'un limiteur de températures qui interrompt l'alimentation électrique à l'élément lorsque la température du liquide de refroidissement atteint 70°C/158°F à l'entrée ou à la sortie du chauffe-moteur.

DEFA AS respecte les exigences d'ISO 9001:2008, ISO 14001:2004 et d'OHSAS 18001:2007. De plus, nos chauffe-moteur et câbles sont conformes aux normes ISO/TS 16949:2002.

L = Largeur, H = Hauteur, P = Profondeur

Article no

410725 Poids: =316gr. (11.5 oz)

Installation

Installez le chauffe-moteur conformément aux directives d'installation incluses ou aux informations techniques sur le véhicule. Installez le chauffe-moteur UNIQUEMENT sur les véhicules mentionnés au guide d'installation. L'installation d'un chauffe-moteur DEFA ne doit être faite que par un atelier agréé.

Usage

Usage normal - Les chauffe-moteur DEFA sont conçus pour un « usage normal ». DEFA définit un « usage normal » comme 3 connexions d'une durée de 3 heures par période de 24 heures sur la base de 150 jours d'utilisation par année (5 mois par année).

Usage professionnel - Il est essentiel de procéder à un contrôle de fonctionnement annuel et, s'il y a lieu, d'installer un nouveau chauffe-moteur pour assurer le fonctionnement requis sur les véhicules d'urgence ou les blocs d'alimentation quand les chauffe-moteur sont connectés plus ou moins 24 heures par jour, 7 jours par semaine. Ces coûts d'entretien annuels ne sont pas assumés par DEFA AS.

Courant à intervalle - Certains espaces de stationnement utilisent un système de minuterie qui met le dispositif sous tension et hors tension plusieurs fois par heure. L'emploi d'un chauffe-moteur DEFA dans de telles conditions dans ces espaces de stationnement n'est pas considéré comme un « usage normal » et les réclamations seront rejetées.

Données techniques

Tension [V]	120
Puissance [W]	550
L/H/P [mm]	86/125/38
Rétablir la température	30 K +/-15K
Indice IP	44
Test et certification	UL 499 CAN/CSA-C22.2 No.191-M89

www.defa.com