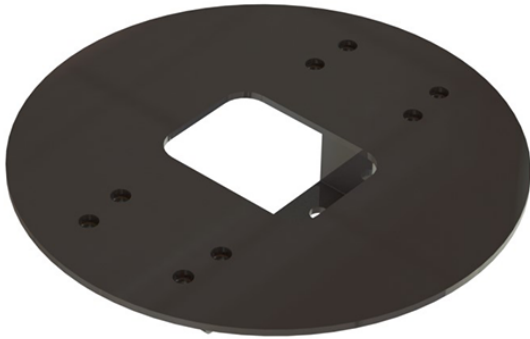


TUOTETIEDOT

Tuotekortti eRange Acc|UNIMI adapteri Cat 1. Viimeksi päivitetty 15. helmikuuta 2021.

Pidätämme oikeudet kirjoitusvirheisiin.



eRange Acc|UNIMI adapteri Cat 1

Sovitinlevy valituille eRange-tolpille

Sovitin, joka yhdistää lataustolpan perustukseen. Suunniteltu helpoksi asentaa ja helppo vaihtaa. Tämä sovitin sopii suurimpaan osaan DEFA:n lataustolppia. Ota yhteyttä DEFA:han saadaksesi lisätietoja.

Tuote

Sähkönumero	3405330
Tuotenumero	709627
Versio	eRange Acc UNIMI adapteri Cat 1
Tuotteen kuvaus	Sovitinlevy valituille eRange-tolpille
Mitat	Halkaisija 380 mm, paksuus 6 mm
Paino	noin. 4 kg
Tekninen kuvaus	Adapteri sopii suurimpaan osaan DEFA:n tolppia. CC-koko 1 kiinnitystä varten on 214 mm x 95 mm. CC-koko 2 kiinnitystä varten on 288 mm x 89 mm. M12-mutterit kiinnitetään adapterin alapuolelle. Asennetaan tolppaan ja perustukseen mukana toimitetuilla ruuveilla. 1 kpl M12x90mm pultti asennetaan perustukseen ja 4 kpl M12-ruuveja tolppaan.

Valmistusmateriaalit ja muotoilu

Material	Galvanisoitu teräs
Pintakäsittely	Jauhepinnoitettu

TUOTETIEDOT

Tuotekortti eRange Acc|UNIMI adapteri Cat 1. Viimeksi päivitetty 15. helmikuuta 2021.

Pidätämme oikeudet kirjoitusvirheisiin.



Käyttö ja huolto

Modulaarinen rakenne	Perustus voidaan asentaa ja valmistella valmiiksi tulevia latausasemia varten.
Tuotetakuu	3 vuotta ostopäivästä

Asennus

Yhden latausaseman asennus	Sovitinlevy asennetaan eRange Acc UNIMI Base -perustuksen yläosaan ja kiinnitetään pohjaan ruuvisarjalla. Sovitin on suunniteltu antamaan periksi ajoneuvon törmäyksessä toplan kanssa, jos perusta on asennettu oikein.
----------------------------	--

Pakkaustiedot

Tuotenumero	709627
Pakkauksen mitat	380 x 90 mm
Paketin sisältö	1 kpl M12-muttereilla hitsattu adapterilevy, 4 kpl M12-ruuvia aluslevyillä ja muttereilla, 1 kpl M12x90 mm-ruuvia aluslevyillä ja muttereilla.