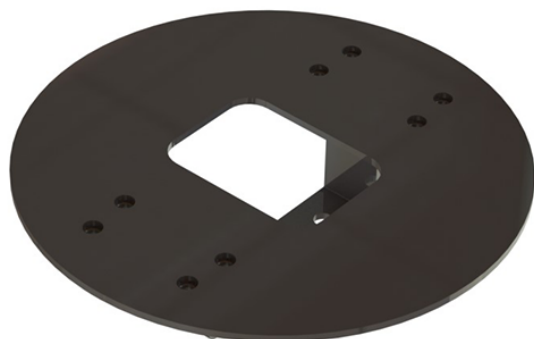


# PRODUKTSPECIFIKATION

Produktark eRange Acc|UNIMI adapter Cat 1. Er sidst opdateret 19. jul. 2021.

Med forbehold for skrivefejl.



## eRange Acc|UNIMI adapter Cat 1

Adapterplade for udvalgte eRange stolper.

Adapteren er komponenten som kobler den ønskede ladesøjle til fundamentet. Det er designet til at være enkelt at installere og enkelt at skifte ud. Denne adapter passer de fleste af DEFAs ladesøjler. Kontakt DEFA for nærmere information.

### Produktet

Artikelnummer	709627
Model	eRange Acc UNIMI adapter Cat 1
Varebeskrivelse	Adapterplade for udvalgte eRange stolper.
Mål	Diameter 380 mm, tykkelse 6 mm
Vægt	ca. 4 kg
Teknisk Beskrivelse	Adapterpladen passer til majoriteten af DEFAs ladesøjler. CC-mål 1 for fastgørelse er 214 mm x 95 mm. CC-mål 2 for fastgørelse 288 mm x 89 mm. M12 møtrikker er svejst på undersiden af adapterpladen. Monteres til ladesøjle og base med medfølgende skruesæt. 1. stk. M12x90mm bolt monteres til fundament og 4 stk. M12 skruer til søjle.

### Materialer og udformning

Materiale	Galvaniseret stål
Overfladebehandling	Pulverlakeret

### Drift, brug og vedligeholdelse

Modulbaseret opbygning	Passer sammen med eRange Acc UNIMI Base fundament og udvalgte eRange stolper
Produktgaranti	3 år fra købsdato

# PRODUKTSPECIFIKATION

Produktark eRange Acc|UNIMI adapter Cat 1. Er sidst opdateret 19. jul. 2021.

Med forbehold for skrivefejl.



## Installation

Montering af enkel ladestation

Adapterplade monteres øverst på universelt eRange Acc|UNIMI Base Fundament og fastgøres til fundamentet med skruesæt. Adapteren er designet til at give efter ved køretøjskollision med stolpen hvis fundamentet er korrekt installeret.

## Bestillingsinfo

Artikelnummer	709627
Pakkedimension	380 x 90 mm
Pakken indeholder	1 stk adapterplade svejst med M12 møtrikker, 4 stk. M12 Skruer med skiver og møtrikker, 1 stk. M12x90 mm bolt med skiver og møtrikker.