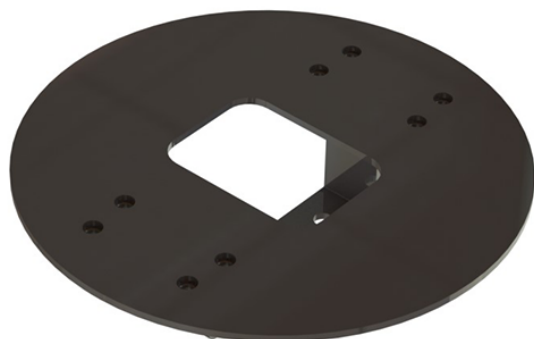


PRODUKTSPECIFIKATION

Produktblad eRange Acc | Unimi Base adapter Cat 1. Senast uppdaterat 2019-04-29.

Reserverat för skrivfel.



eRange Acc | Unimi Base adapter Cat 1

Adapter för utvalda eRange stolpar.

Adaptorn kopplar den önskade laddstolpen till fundamentet. Den är designat för att vara enkel att installera och enkel att byta.

Denna adapter passar de flesta av DEFAs laddstolpar

Produkten

AX-nummer	709627
Modell	eRange Acc Unimi Base adapter Cat 1
Produktbeskrivning	Adapter för utvalda eRange stolpar.
Mätning	Diameter 380 mm, tjocklek 6 mm
Vikt	ca. 4 kg
Teknisk Beskrivning	Adaptorn passar majoriteten av DEFAs laddstolpar. CC-mått för infästning är 214mm x 95 mm. CC-mått för infästning är 288 mm x 89 mm. M12 muttrar är svetsat på undersidan av adaptorn. Monteras till laddstolpe och bas med medföljande skruvar. 1 st M12x90 mm bult monteras till fundamentet och 4 st M12 skruvar till laddstolpe

Material och utformning

Material	Galvaniserad stål
Ytbehandling	Pulverlackerad

Bruksanvisning och underhåll

Modulbaserad uppbyggnad	Passar med eRangeAcc UNIMI Base utvalda eRange stolpar
Produktgaranti	3 år från inköpsdatum.

PRODUKTSPECIFIKATION

Produktblad eRange Acc | Unimi Base adapter Cat 1. Senast uppdaterat 2019-04-29.

Reserverat för skrivfel.



Beställningsinformation

AX-nummer	709627
Paketmått	380 x 90 mm
Paketet inkluderar	1 st adapter med M12 muttrar, 4 st M12 skruvar med brickor och muttrar, 1 st M12x90 mm bult med brickor och muttrar
EAN	7042287096270